

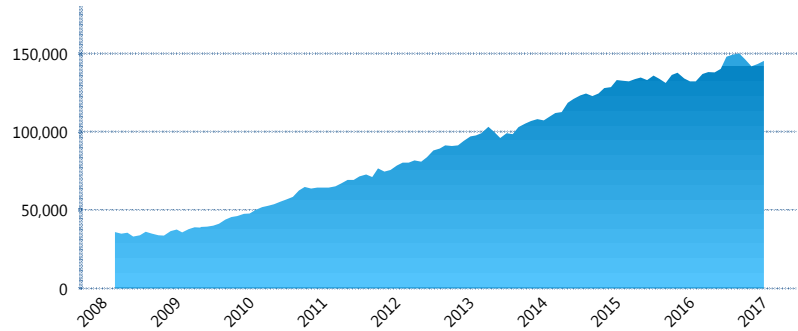
I. INFORMACIÓN FINANCIERA

I) Detalles del Fondo

Detalles del Fondo	
Razón Social	Siefore SURA Básica 3, S.A. de C.V.
Inicio de Operaciones	03/03/2008
Tipo de Fondo	Básica
Clave Bolsa	SURASB3
Activos Administrados *	145,424
ISIN	MX54SU0F0029
Comisión Anual	1.03%
Administrador	Afore SURA, S.A. de C.V.
Director General	Lic. Enrique Ernesto Solórzano Palacio
Presidente del Consejo	Luis Fernando Ojalvo Prieto

Activos Administrados *

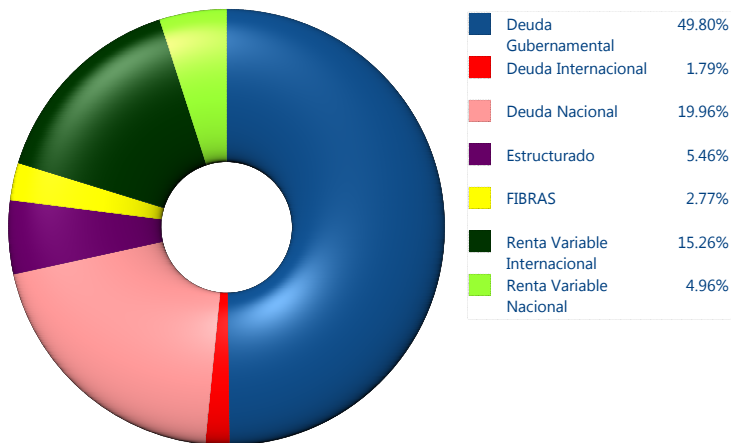
\$145,424



*Cifras en millones de pesos

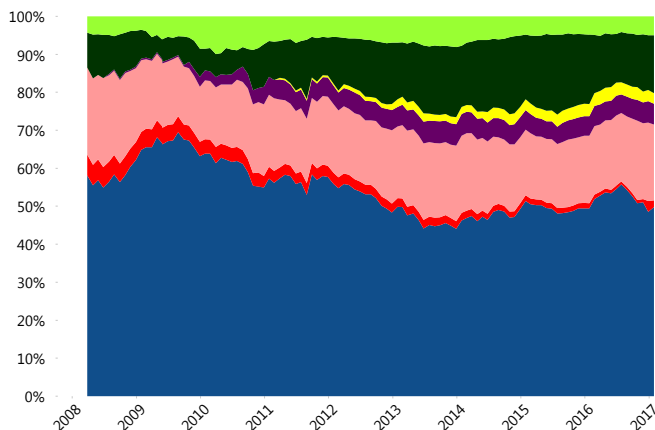
Contiene el efecto de fusiones, cortes transversales y transferencias por edad. Para mayor información consultar: <http://www.consar.gob.mx/gobmx/Aplicativo/Factsheets/EC/ECSAR.pdf>

II) Inversiones



Tipo de Instrumento		SURA (SB3)	Sistema Básicas 3**
Renta Variable Nacional	Renta Variable Nacional	4.96%	6.25%
	Total	4.96%	6.25%
Renta Variable Internacional	Renta Variable Internacional	15.26%	15.10%
	Total	15.26%	15.10%
Mercancías	Mercancías	0.00%	0.28%
	Total	0.00%	0.28%
FIBRAS	FIBRAS	2.77%	1.90%
	Total	2.77%	1.90%
Estructurado	Estructurados	5.46%	5.51%
	Total	5.46%	5.51%
Deuda Nacional	Alimentos	0.50%	0.39%
	Automotriz	0.00%	0.03%
	Banca de Desarrollo	0.77%	1.86%
	Bancario	1.45%	1.22%
	Bebidas	0.29%	0.43%
	Cemento	0.00%	0.06%
	Centros Comerciales	0.12%	0.06%
	Consumo	0.05%	0.32%
	Deuda CP	0.00%	0.00%
	Empresas Productivas del Estado	2.57%	2.80%
	Estados	0.68%	0.65%
	Europesos	5.42%	3.36%
	Grupos Industriales	0.64%	0.74%
	Infraestructura	3.61%	2.85%
	Otros	0.68%	0.93%
	Papel	0.13%	0.12%
	Serv. Financieros	0.33%	0.33%
Telecom	0.51%	1.42%	
Transporte	0.22%	0.26%	
Vivienda	1.99%	1.75%	
Total	19.96%	19.58%	
Deuda Internacional	Deuda Internacional	1.79%	0.83%
	Total	1.79%	0.83%
Deuda Gubernamental	BONDESD	0.43%	0.62%
	BONOS	18.54%	15.46%
	BPA182	0.00%	0.01%
	CBIC	5.67%	3.70%
	CETES	0.00%	3.49%
	DEPBMX	0.01%	0.01%
	REPORTO	6.39%	3.52%
	UDIBONO	18.39%	22.39%
	UMS	0.38%	1.36%
	Total	49.80%	50.55%
Total	100.00%	100.00%	

Evolución de Inversiones



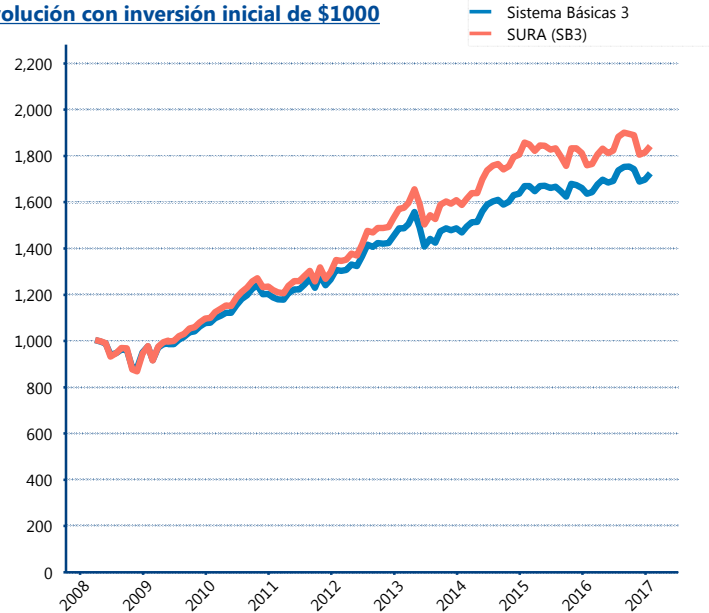
**Considera las inversiones de todo el grupo de SIEFORES Básicas 3 Cifras al cierre de enero de 2017

III) Desempeño

Rendimiento Bolsa		
Tipo	SURA (SB3)	Sistema Básicas 3
1 año	4.13%	4.83%
2 años	-0.51%	1.45%
3 años	4.91%	5.27%
5 años	6.23%	5.52%

Indicador de Rendimiento Neto	
Siefore	IRN %
PensionISSSTE (SB3)	8.05%
SURA (SB3)	8.05%
Profuturo (SB3)	7.98%
Banamex (SB3)	7.64%
Metlife (SB3)	7.18%
Principal (SB3)	7.17%
Invercap (SB3)	6.98%
XXI-Banorte (SB3)	6.92%
Azteca (SB3)	6.89%
Coppel (SB3)	6.85%
Inbursa (SB3)	4.96%
Promedio Simple	7.15 %
Promedio Ponderado	7.39 %

Evolución con inversión inicial de \$1000



Construido con el precio de la Siefore registrado en la Bolsa Mexicana de Valores

IV) Medidas de sensibilidad y riesgos

Evolución del Plazo Promedio Ponderado

